



SM5

Implant Surgery Engine



OSSTEM[®]
IMPLANT

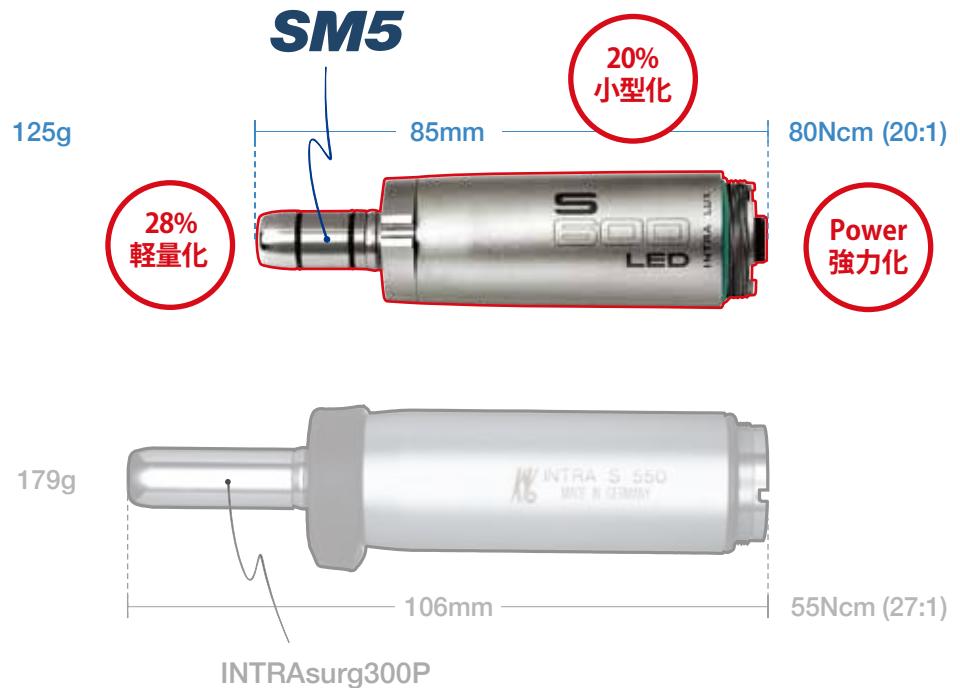
小型化・軽量化・強力化の実現により 長時間作業の疲労を軽減します

Ultra-small and ultra-light motor

超小型
超軽量モーター

小さく軽くなったSM5のエンジンモーターは、従来のINTRAsurg 300PlusよりHandlingが容易で手首の疲労感を軽減し、Powerはさらに強力になりました。

KaVo plasmatecコーティング処理でグリップ感を改善し、安定感があります。



Flexible line

サージカル
モーターケーブル

外部注水方式により重さと体積を軽減するモーターケーブルは、術者の思い通りに柔軟に移動し長時間の使用でも手首に加わる無理を最小限に抑え、また耐久性もとても高いです。

スリムで柔軟に動くケーブル



激しい動きにも耐える丈夫なチューブ連結部



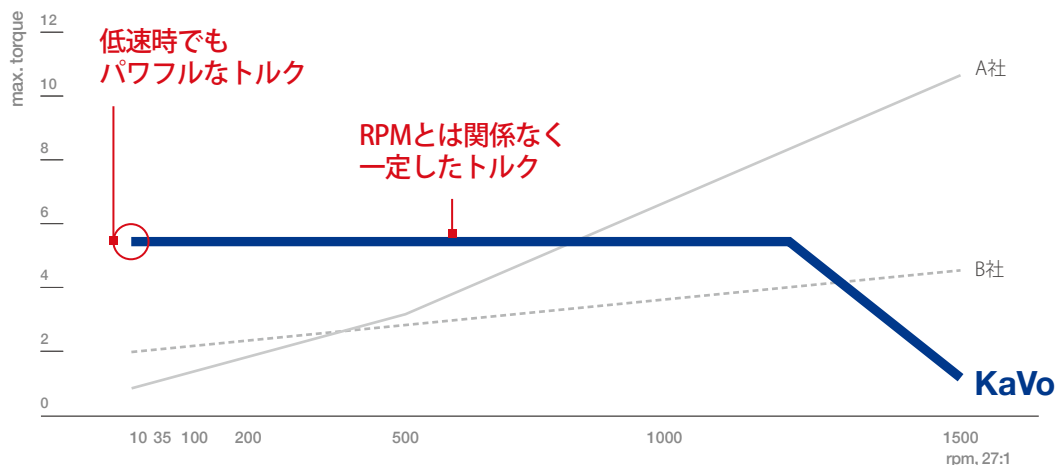
【仕様】フレキシブルなモーターケーブル / 熱消毒およびオートクレーブ滅菌可能 / ケーブル長2m

常に正確なトルク値を維持し、安全で信頼性の高い治療ができます

Intelligent

モーター コントロール

モーターコントロールはRPMに関係なく、低速時にも強力なパワーを与えながら高速で一定したトルク値を維持し、安全に手術を行うことが可能になりました。



高い精度がもたらす安全性

- ・自動補正機能 (Auto Calibration) により回転数とトルクを正確に制御し、最大限の安全性を実現
- ・世界最小、最軽量クラスのサージカルモーターでにより快適な施術が可能に
- ・振動が少なく滑らかな動き

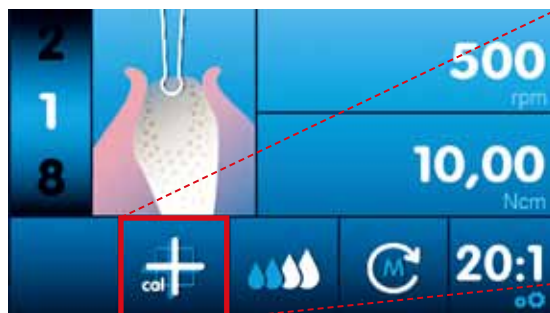
高トルク出力と信頼性

- ・80Ncmを実現する高トルク出力 (インストゥルメント接続時)
- ・INFORM テクノロジーによる高トルク出力と起動時の低振動

One Touch Auto Calibration

ワンタッチ操作 自動補正機能

モーターのトルク値が変化しても別途の器具を使用せずに、ワンタッチ操作で最初に設定したトルク値に自動補正し、簡単に安定したインプラント埋入ができます。



▲ Auto calibration button



▲ One Touchで
自動補正完了

大型カラーディスプレイが 施術手順を分かりやすく表現します

Maximized visibility

ディスプレイ
視認性の極大化

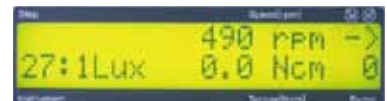
4.3インチのカラーディスプレイは、既存のINTRAsurg 300Plusより視認性を極大化させ、どの位置から見ても鮮明な画面を提供します。

SM5



▲ 鮮明で見やすい大型 Color display

INTRAsurg300P



▲従来の Mono display

簡単操作で時間短縮

- ・直観的な操作プログラミング
- ・わかりやすいアイコン&カラーディスプレイ
- ・清掃が簡単

Visual cues of surgical procedures ranging between 4 to 10 steps

施術手順の視覚化
4から10段階

各施術過程を4-10段階で視覚的に表現し、画面に対する直感的な操作を確実に認識できるように施術者に合わせ自由なセッティングができます。

ステップ1 ▶▶

ステップ2 ▶▶

ステップ3 ▶▶

ステップ4 ▶▶



Marking



Pilot drilling



Template drilling



Placing implant

SM5

注文コード：SM5EN1D



*基本構成品



*別途販売品

Surgical Instruments



S201L LED *構成品

S201C *別途販売品



S201XL LED *別途販売品

S201XC *別途販売品



S11L LED *別途販売品

S11C *別途販売品

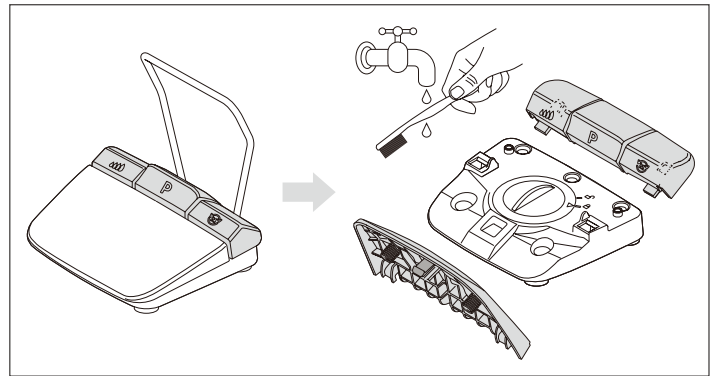
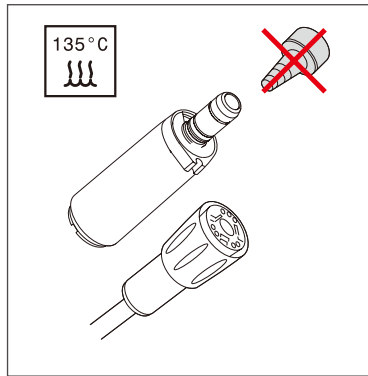
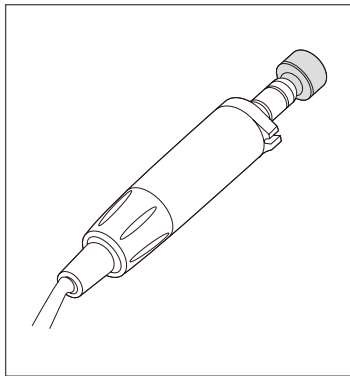
Contra-angle 20:1

- S201L(ライト付き)、S201C(ライトなし)
- 減速 20 : 1
- ヘッド部とシャンクが分解できるため清掃がしやすい
- 衛生的で手にフィットしやすい優れたエキスパートグリップ
- 力強いヘッドギアとボールベアリングで製品寿命が延長
- ヘッド部に外部冷却用コネクションの接続が可能
- 技術仕様(エキスパートサージ使用時)
 - 回転数：15 ~ 2,000 rpm
 - 最大トルク：55 Ncm

Straight-angle 1:1

- S11L(ライト付き)、S11C(ライトなし)
- 等速 1 : 1
- 衛生的で手にフィットしやすい優れたエキスパートグリップ
- 標準長 44.5mm のハンドピースバーや付属のスペーサーを挿入することにより、コントラアングルバーの使用が可能
- 外部注水スプレー
- 技術仕様(エキスパートサージ使用時)
 - 回転数：40,000 rpm
 - 最大トルク：5.5 Ncm

Easy and Simple Maintenance



- ▲サーモ駆除と滅菌可能なモーターとモーターケーブル
- ▲簡単な洗浄及び浸水予防の為、完全密閉されたモーターボディー

- ▲フットコントローラーの分解により清掃が容易

OSSTEM[®]
IMPLANT

Technical Specification

幅×長さ×高さ	265 x 255 x 100mm
重量	1.9kg (foot controller: 1.1kg / motor: 125g)
電源電圧	100-240V
回転数	300-40,000rpm
最大トルク	80Ncm
注水ポンプ出力量	30-100ml/min
ケーブル寸法	Foot pedal: 2.5m / Motor: 2m

- 製品の使用にあたっての注意事項は、取扱説明書などをご確認の上、正しくお使いください。
- 本カタログ掲載の写真ならびに関連製品は、改良などによりお届けする製品と異なる場合があります。
- また、製品の仕様、価格等は予告なく変更することがありますので、あらかじめご了承ください。
- 本カタログは2016年9月現在、弊社にて通常在庫品としてお取扱いのある製品のみを掲載しています。
- 他仕様、使用方法等についてはお問い合わせください。



KaVo. Dental Excellence.

OSSTEM[®]
IMPLANT

お問い合わせ先 **株式会社 OSSTEM JAPAN (東京本社)**

〒144-0051 東京都大田区西蒲田5-27-14 4F TEL: 03-5714-5955 FAX: 03-5714-5956 <http://jp.osstem.com>

【営業支店】東京本社 / 札幌支店 / 仙台支店 / 千葉支店 / 神奈川支店 / 静岡支店 / 名古屋支店 / 大阪支店 / 高松支店 / 広島支店 / 福岡支店 / 熊本支店

販売名: オステム SM5 一般名称: 電動式骨手術器械 医療機器製造販売認証番号: 228AKBZ100062000